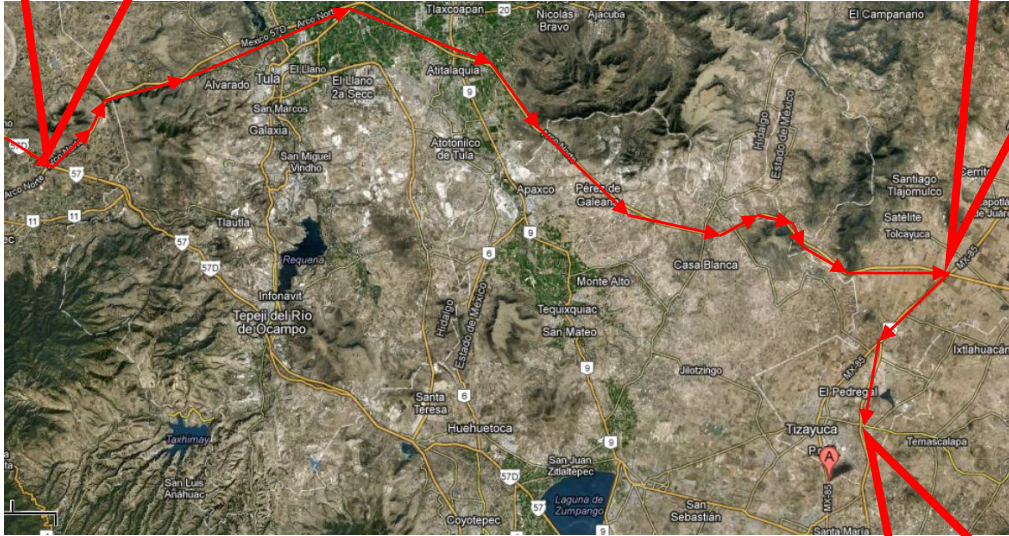


En los mapas de abajo la marca roja con la letra A es la ubicación de nuestros talleres y oficinas

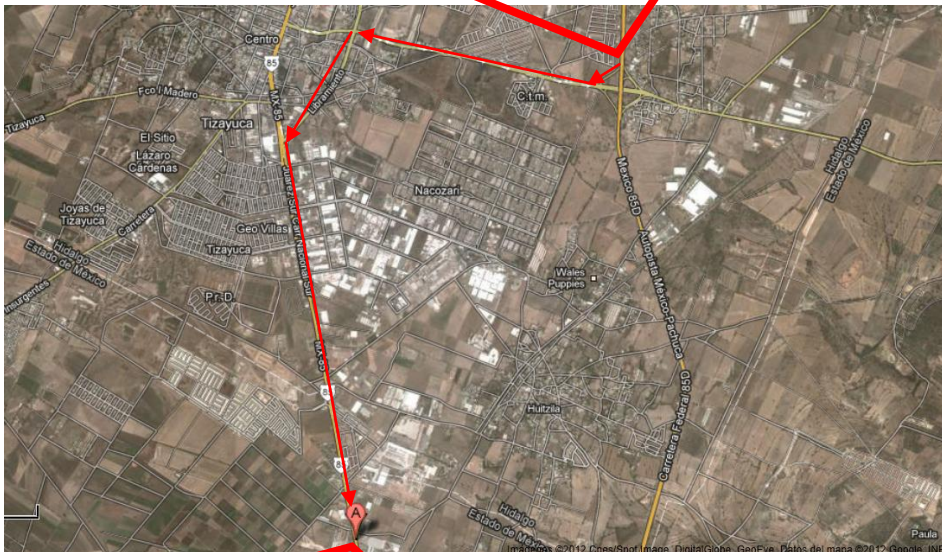
Viniendo por la autopista Querétaro a México, **salirse a la derecha a la altura del Km 90**, tomar Arco Norte dirección Puebla, Tlaxcala, Cacaxtla, México ó Pachuca

Viniendo por Arco Norte dirección a Tlaxcala ó México, **salirse a la derecha a la altura del Km 129**, tomar Autopista Pachuca~México dirección México

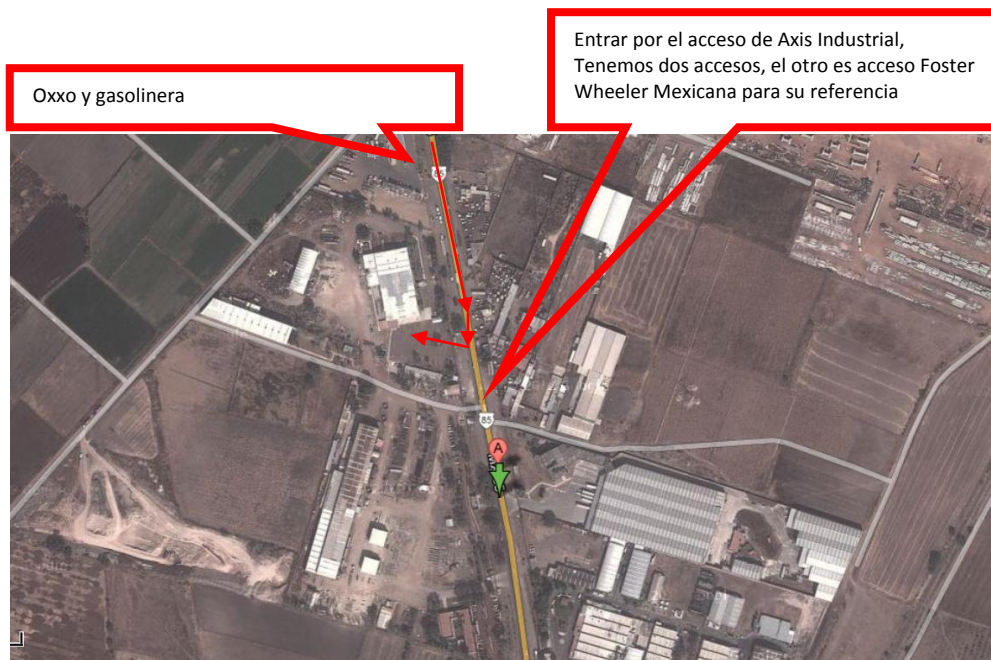


Viniendo por Autopista Pachuca~México dirección México salirse a la derecha a la altura del Km 52 en el entronque Tizayuca~Temascalapa dirección Tizayuca, siga la flecha roja en el mapa para llegar a nuestros talleres marcados con "A" en círculo rojo (Ver foto de entronque: <http://maps.google.com.mx/maps?q=19.800746,+98.972697&hl=es&ll=19.83876,-98.950084&spn=0.000005,0.002036&sl=23.644524,-102.568359&sspn=36.520018,86.220703&t=h&z=19&layer=c&cbll=19.838196,-98.950595&panoid=NQUg4GMuHUGfWfu6Vgrug&cbp=13,198.4,,0,6.92>)

Viniendo por Autopista Pachuca~México dirección México salirse a la derecha a la altura del Km 52 en el entronque Tizayuca~Temascalapa dirección Tizayuca



Estamos en el Km 48.5 de la Carretera Federal México~Pachuca a un costado de Oxxo y Gasolinera (Ver foto de entrada dando click en vinculo:



En caseta de vigilancia favor de registrarse y anunciarse, el personal le indicará donde dejar su vehículo y a dónde dirigirse mi extensión es la 164, la señorita Miriam Riveros secretaria de ventas tiene la extensión 123 ella le dará instrucciones si no me encuentra en mi extensión.

Anexo el vínculo de acceso para que pueda navegar en internet y pueda ver los accesos y entronques en fotografías que facilita Google maps:

<http://maps.google.com.mx/maps?q=19.800746,+98.972697&hl=es&ll=19.802088,-98.97053&spn=0.004482,0.008143&sll=23.644524,-102.568359&ssp=36.520018,86.220703&t=h&z=17>